

Dt. Einzelmeisterschaften Koblenz 2014

Ort: Sporthalle Schulzentrum Karthause

Zufahrt (1) über Zwickauer Straße

Zufahrt (2) über Rüsternallee

56075 Koblenz-Karthause

Kontaktperson mhecken@gmx.net

Monika Hecken

Markenbildchenweg 23-25

56068 Koblenz

Rufnummer: 0176-32699493

1. Übernachtung:

Siehe hierzu Seite 4!

>>>> Es kann definitiv keine Hallenübernachtung angeboten werden <<<<<

Bei der Suche nach günstigen Hotels sind wir gerne behilflich! Hotelbeispiel siehe letzte Seite!

2. Anfahrt und Parken:

A) Mit Bahn und Bus:

Ab Koblenz Hbf 253 m Fußweg Richtung Bahnhof West (Haltestelle Beatusstraße) Hier Linie 2 od. Linie 12 nehmen bis Haltestelle Magdeburger Str., dann noch 5 Minuten Fußweg.

B) Mit dem Auto

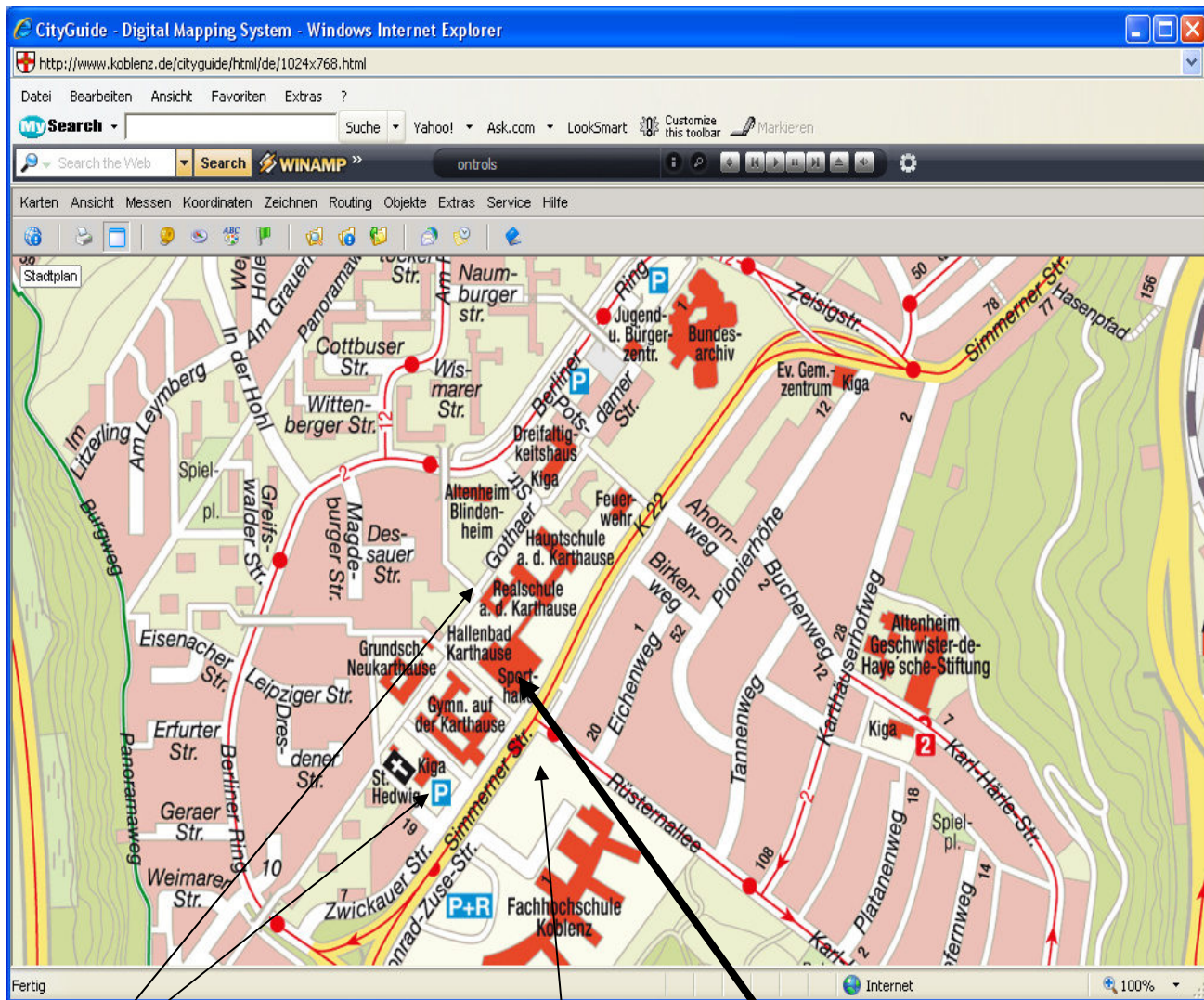
Bei Zufahrt über Zwickauer Straße

Von Süden, über die **A 61**:

- Abfahrt auf B327 in Richtung **Koblenz-Mitte / Waldesch / Rhens**
- Nach 12,18 km (in ca. 10 min) die Auffahrt rechts auf die K22 / Simmerner Straße
- Nach 806 m die Auffahrt rechts und dann nach 277 m links in Richtung **Konrad-Zuse-Straße**, und dann sofort links in Richtung **Berliner Ring**
- Durchfahren bis Parkplatz auf der linken Seite, Fußweg noch 100 Meter

Bei Anfahrt Rüsternallee, Parkplatz der Fachhochschule

- Abfahrt auf B327 in Richtung **Koblenz-Mitte / Waldesch / Rhens**
- nach 12,20 km die Auffahrt rechts auf die Simmerner Straße / K22 in Richtung Ko-Karthause.
- Nach 1,51 km rechts auf die **Rüsternallee** ab.
- Fußweg zur Halle durch Unterführung ca. 70 m



Parkmöglichkeiten

Haupteingang

sehr großer Parkplatz an der Fachhochschule,
durch Fußgängerunterführung zur Halle Gehweg ca. 70 m

Anmeldung zum Abendessen (Buffet) Samstag, 15.März 2014

Kosten pro Person 15,00 €, Getränke extra, im Voraus zu zahlen

Verein: _____

Kontakt: _____

Email: _____

Tel.-Nr. _____

Name	Vorname

Kosten pro Person 15,00 €, Getränke extra

Zahlbar im Voraus (bis spätestens 05.03.14) auf das Konto

Kendo Koblenz, Sparkasse Koblenz

Gläubiger-Identifikations-Nr.: DE55ZZZ00000096852

IBAN: DE83 5705 0120 0102 5178 93

Angabe auf dem Überweisungsträger:
Verein und Essen DEM 2014 !

Anmeldung bis 01.03.14 an: mhecken@gmx.net

Hotelbeispiele:

1) Hotel „Haus Bastian“, Maigesetzweg 12, 56075 Ko.-Karthause

www.haus-bastian.de

2) Weitere Hotels

www.hrs.com

www.booking.com

www.koblenz.de